

УТВЕРЖДАЮ

Глава Зуевского района

А.Н. Кошечев

«21»



2021 г.

ПАСПОРТ

доступности объекта социальной инфраструктуры (ОСИ)

№ _____

1. Общие сведения об объекте

1.1. Наименование (вид) объекта _____

1.1.1. Наименование (вид) объекта Муниципальное казенное дошкольное образовательное учреждение детский сад «Родничок» п. Косино Зуевского района Кировской области

1.2. Адрес объекта 612425, Кировская область Зуевский район п. Косино ул. Свободы д.1

1.3. Сведения о размещении объекта:

- отдельно стоящее здание 2 этажей, 1 151,8 кв.м.

- часть здания _____ этажей (или на _____ этаже), _____ кв.м.

1.4. Год постройки здания 1982, последнего капитального ремонта _____

1.5. Дата предстоящих плановых ремонтных работ: текущего 2021, капитального - нет

2. Сведения об организации, расположенной на объекте

2.1. Название организации (учреждения) (полное юридическое наименование – согласно Уставу, краткое наименование) –

Муниципальное казенное дошкольное образовательное учреждение детский сад «Родничок» п. Косино Зуевского района Кировской области (МКДОУ «Родничок» п. Косино).

2.2. Юридический адрес организации (учреждения) 612425, Кировская область Зуевский район п. Косино ул. Свободы д.1.

2.3. Основание для пользования объектом (оперативное управление, аренда, собственность) – оперативное управление.

2.4. Форма собственности (государственная, негосударственная) – государственная.

2.5. Территориальная принадлежность (федеральная, региональная, муниципальная) – муниципальная.

2.6. Вышестоящая организация (наименование) – Муниципальное казенное учреждение «Управление образования Зуевского района Кировской области».

2.7. Адрес вышестоящей организации, другие координаты - 612412 г. Звевка Кировской области, пл. Свердлова, 5, 8(3337)25453, ruo@ruoitog.kirov.ru.

3. Характеристика деятельности организации на объекте (по обслуживанию населения)

3.1. Сфера деятельности (здравоохранение, образование, социальная защита, физическая культура и спорт, культура, связь и информация, транспорт, жилой фонд, потребительский рынок и сфера услуг, другое) - образование.

3.2. Виды оказываемых услуг - дошкольное образование, присмотр и уход за детьми.

3.3. Форма оказания услуг (на объекте, с длительным пребыванием, проживанием, на дому, дистанционно) - на объекте с 7.15 до 17.15, выходные - суббота, воскресенье, праздничные дни.

3.4. Категории обслуживаемого населения по возрасту (дети, взрослые трудоспособного возраста, пожилые, все возрастные категории) - дети дошкольного возраста от 2 месяцев до 7 лет.

3.5. Категории обслуживаемых инвалидов (инвалиды, передвигающиеся на коляске, инвалиды с нарушениями опорно-двигательного аппарата, нарушениями зрения, нарушениями слуха, нарушениями умственного развития) - нет.

3.6. Плановая мощность: посещаемость (количество обслуживаемых в день) - 30, вместимость, пропускная способность - 90 человек.

3.7. Участие в исполнении индивидуальной программы реабилитации инвалида, ребенка-инвалида (да, нет) - нет.

4. Состояние доступности объекта

4.1. Путь следования к объекту пассажирским транспортом (описать маршрут движения с использованием пассажирского транспорта) - нет, наличие адаптированного пассажирского транспорта к объекту - нет.

4.2. Путь к объекту от ближайшей остановки пассажирского транспорта:

4.2.1. Расстояние до объекта от остановки транспорта ___ - ___ метров.

4.2.2. Время движения (пешком) - _____ минут.

4.2.3. Наличие выделенного от проезжей части пешеходного пути (да, нет) - нет.

4.2.4. Перекрестки: нерегулируемые, регулируемые, со звуковой сигнализацией, таймером, нет.

4.2.5. Информация на пути следования к объекту: акустическая, тактильная, визуальная, нет.

4.2.6. Перепады высоты на пути: есть, нет.

Их обустройство для инвалидов на коляске: да, нет.

4.3. Организация доступности объекта для инвалидов - формы обслуживания.*

№ п/п	Категория инвалидов (вид нарушения)	Вариант организации доступности объекта (формы обслуживания)*
	Все категории инвалидов и маломобильных групп населения	ДУ

в том числе инвалиды:		
1	Передвигающиеся на креслах-колясках	ВНД
2	С нарушениями опорно-двигательного аппарата	ДУ
3	С нарушениями зрения	ВНД
4	С нарушениями слуха	ДУ
5	С нарушениями умственного развития	ДУ

* Указывается один из вариантов:

«А» – доступность всех зон и помещений (универсальная);

«Б» – выделены для обслуживания инвалидов специальные участки и помещения;

«ДУ» – обеспечена условная доступность (помощь сотрудника организации на объекте, либо услуги предоставляются на дому или дистанционно);

«ВНД» – временно недоступно (доступность не организована).

4.4. Состояние доступности основных структурно-функциональных зон

№ п/п	Основные структурно-функциональные зоны	Состояние доступности, в том числе для основных категорий инвалидов**
1	Территория, прилегающая к зданию (участок)	ДЧ-В
2	Вход (входы) в здание	ДЧ-В
3	Путь (пути) движения внутри здания (в т.ч. пути эвакуации)	ДЧ-В
4	Зона целевого назначения здания (целевого посещения объекта)	ДЧ-В
5	Санитарно-гигиенические помещения	ДЧ-В
6	Система информации и связи (на всех зонах)	ВНД
7	Пути движения к объекту (от остановки транспорта)	ДЧ-В

** Указывается один из вариантов:

ДП-В – доступно полностью всем;

ДП-И (К, О, С, Г, У) – доступно полностью избирательно (указать категории инвалидов);

ДЧ-В – доступно частично всем;

ДЧ-И (К, О, С, Г, У) – доступно частично избирательно (указать категории инвалидов);

ДУ – доступно условно;

ВНД – временно недоступно.

Категории инвалидов: «К» – передвигающиеся на коляске, «О» – с нарушениями опорно-двигательного аппарата, «С» – с нарушениями зрения, «Г» – с нарушениями слуха, «У» – с нарушениями умственного развития.

4.5. Итоговое заключение о состоянии доступности объекта социальной инфраструктуры:

5. Управленческое решение

5.1. Рекомендации по адаптации основных структурных элементов объекта

№ п/п	Основные структурно-функциональные зоны объекта	Рекомендации по адаптации объекта (вид работы) ^{***}
1	Территория, прилегающая к зданию (участок)	Капитальный ремонт
2	Вход (входы) в здание	Технические решения невозможны
3	Путь (пути) движения внутри здания (в т.ч. пути эвакуации)	Капитальный ремонт
4	Зона целевого назначения здания (целевого посещения объекта)	Капитальный ремонт
5	Санитарно-гигиенические помещения	Технические решения невозможны
6	Система информации на объекте (на всех зонах)	Капитальный ремонт
7	Пути движения к объекту (от остановки транспорта)	Капитальный ремонт
8	Все зоны и участки	Капитальный ремонт

^{***} Указывается один из вариантов (видов работ): не нуждается, ремонт (текущий, капитальный), индивидуальное решение с техническими средствами реабилитации, технические решения невозможны (организация альтернативной формы обслуживания)

5.2. Период проведения работ _____ в рамках исполнения

(указывается наименование документа: программы, плана)

5.3. Ожидаемый результат (по состоянию доступности) после выполнения работ по адаптации _____

Оценка результата исполнения программы, плана (по состоянию доступности) _____

5.4. Для принятия решения требуется, не требуется (нужное подчеркнуть): Согласование _____

Имеется заключение уполномоченной организации о состоянии доступности объекта (наименование документа и выдавшей его организации, дата), прилагается _____

6. Особые отметки

Паспорт сформирован на основании:

Анкеты (информации об объекте) от « _____ » _____ 20__ г.

Акта обследования объекта: № акта _____ от « _____ » _____ 20__ г.

Решения комиссии _____ от « _____ » _____ 20__ г.

Территория, прилегающая к зданию (участок)
Вход (входы) на территорию



Территория, прилегающая к зданию (участок)
Путь (пути) движения на территории





Территория, прилегающая к зданию (участок)
Лестница (наружная)



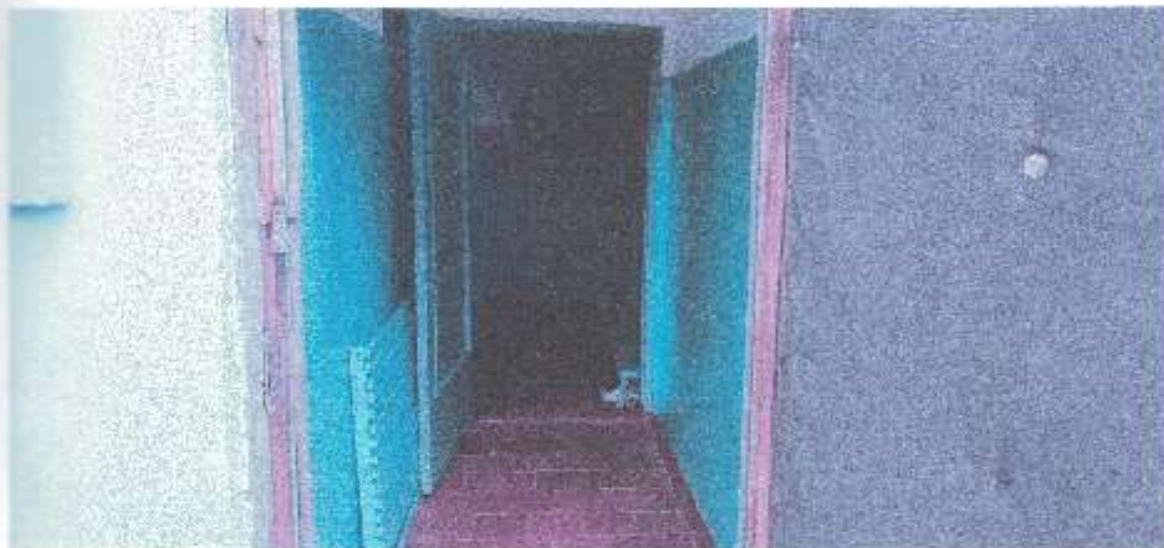
**Вход (входы) в здание
Входная площадка (перед дверью)**



**Вход (входы) в здание
Дверь (входная)**



Вход (входы) в здание
Тамбур



Приложение № 7
Путь (пути) движения внутри здания (в т.ч. пути эвакуации)
Лестница (внутри здания)



Путь (пути) движения внутри здания (в т.ч. пути эвакуации)
Дверь



Путь (пути) движения внутри здания (в т.ч. пути эвакуации)
Пути эвакуации

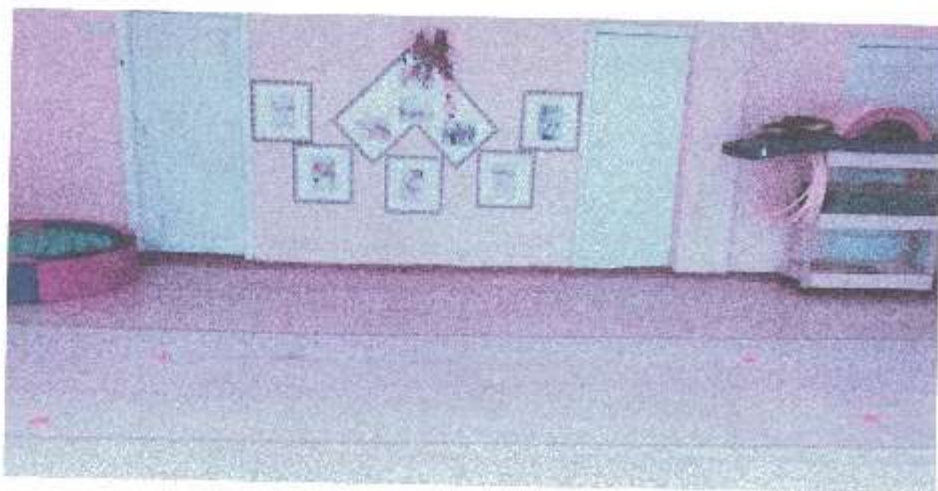




Зона целевого назначения здания (целевого посещения объекта)
Кабинетная (групповая) форма обслуживания



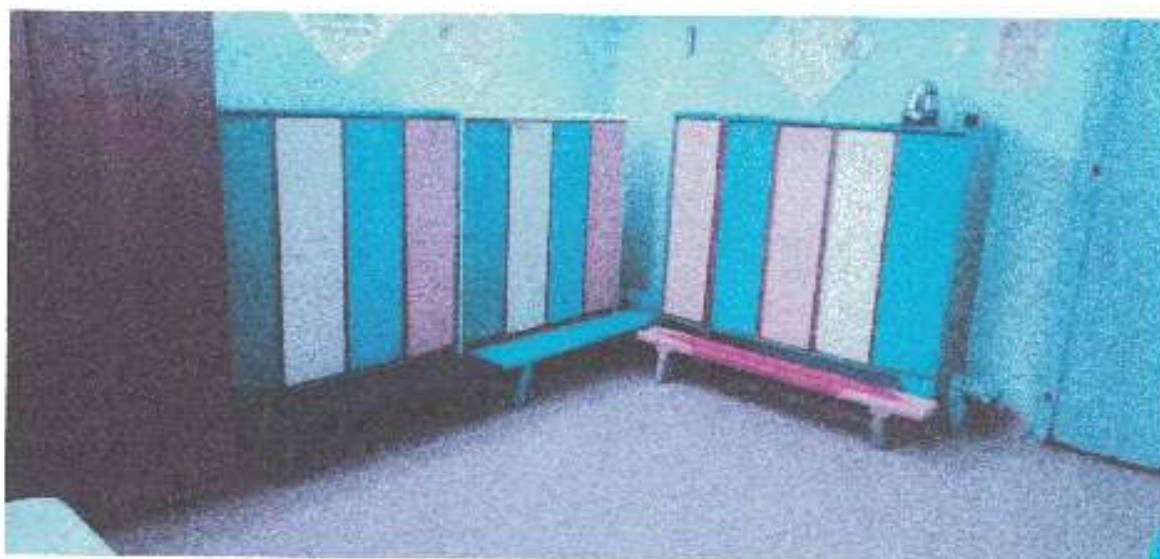
Приложение № 11
Зона целевого назначения здания (целевого посещения объекта)
Зальная форма обслуживания



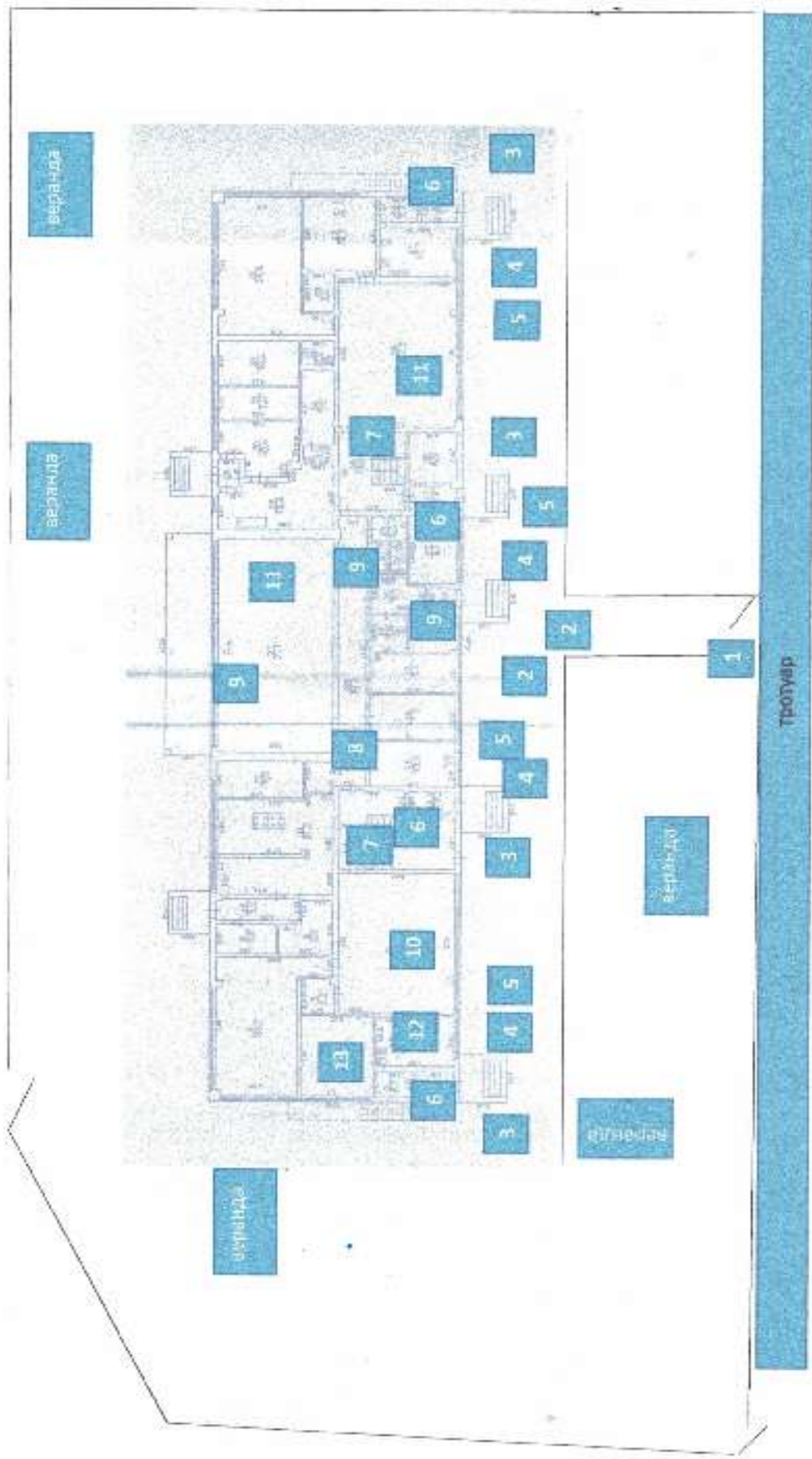
Санитарно-гигиенические помещения
Туалетная комната



Санитарно-гигиенические помещения
Бытовая комната (гардеробная - раздевальная)



План (схема) МКДОУ «Родничок» п. Косино



УТВЕРЖДАЮ

Заведующий МКДОУ

«Родничок» п. Косино

О.Н. Чуйкова

20 г.



АНКЕТА

(информация об объекте социальной инфраструктуры)
К ПАСПОРТУ ДОСТУПНОСТИ ОСИ

№ _____

1. Общие сведения об объекте

1.1. Наименование (вид) объекта Муниципальное казенное дошкольное образовательное учреждение детский сад «Родничок» п. Косино Зуевского района Кировской области

1.2. Адрес объекта 612425, Кировская область Зуевский район п. Косино ул. Свободы д.1

1.3. Сведения о размещении объекта:

- отдельно стоящее здание 2 этажей, 1 151,8 кв.м.

- часть здания _____ этажей (или на _____ этаже), _____ кв.м.

1.4. Год постройки здания 1982, последнего капитального ремонта - нет

1.5. Дата предстоящих плановых ремонтных работ: текущего 2021, капитального - нет

Сведения об организации, расположенной на объекте

1.6. Название организации (учреждения), (полное юридическое наименование – согласно Уставу, краткое наименование) - Муниципальное казенное дошкольное образовательное учреждение детский сад «Родничок» п. Косино Зуевского района Кировской области (МКДОУ «Родничок» п. Косино)

1.7. Юридический адрес организации (учреждения) 612425, Кировская область Зуевский район п. Косино ул. Свободы д.1

1.8. Основание для пользования объектом (оперативное управление, аренда, собственность) – оперативное управление.

1.9. Форма собственности (государственная, негосударственная) – государственная.

1.10. Территориальная принадлежность (федеральная, региональная, муниципальная) – муниципальная.

1.11. Вышестоящая организация (наименование)

Муниципальное казенное учреждение «Управление образования Зуевского района Кировской области»

1.12. Адрес вышестоящей организации, другие координаты
612412 г. Зуевка Кировской области, п.л. Свердлова, 5, 8(3337)25453, ruo@ruoitog.kirov.ru

2. Характеристика деятельности организации на объекте

2.1. Сфера деятельности (здравоохранение, образование, социальная защита, физическая культура и спорт, культура, связь и информация, транспорт, жилой фонд, потребительский рынок и сфера услуг, другое - организация и осуществление образовательной деятельности по основным общеобразовательным программам – образовательным программам дошкольного образования)

2.2. Виды оказываемых услуг - дошкольное образование, присмотр и уход за детьми.

2.3. Форма оказания услуг: (на объекте, с длительным пребыванием, в т.ч. проживанием, на дому, дистанционно) – на объекте с 7.15 до 17.15, выходные – суббота, воскресенье, праздничные дни.

2.4. Категории обслуживаемого населения по возрасту: (дети, взрослые трудоспособного возраста, пожилые; все возрастные категории) – дети дошкольного возраста от 2 месяцев до 7 лет.

2.5. Категории обслуживаемых инвалидов: инвалиды, передвигающиеся на коляске, инвалиды с нарушениями опорно-двигательного аппарата; нарушениями зрения, нарушениями слуха, нарушениями умственного развития - нет

2.6. Плановая мощность: посещаемость (количество обслуживаемых в день) - 35, вместимость, пропускная способность - 90 человек

2.7. Участие в исполнении ИПР инвалида, ребенка-инвалида – нет.

3. Состояние доступности объекта для инвалидов и других маломобильных групп населения (МГН)

3.1. Путь следования к объекту пассажирским транспортом (описать маршрут движения с использованием пассажирского транспорта) - нет

наличие адаптированного пассажирского транспорта к объекту – нет

3.2. Путь к объекту от ближайшей остановки пассажирского транспорта:

3.2.1 расстояние до объекта от остановки транспорта нет м

3.2.2 время движения (пешком) нет мин

3.2.3 наличие выделенного от проезжей части пешеходного пути (да, нет),

3.2.4 Перекрестки: нерегулируемые; регулируемые, со звуковой сигнализацией, таймером; нет

3.2.5 Информация на пути следования к объекту: акустическая, тактильная, визуальная; нет

3.2.6 Перепады высоты на пути: есть, нет (описать)

Их обустройство для инвалидов на коляске: да, нет (нет)

3.3. Вариант организации доступности ОСИ (формы обслуживания)*
с учетом СП 35-101-2001

№ п/п	Категория инвалидов (вид нарушения)	Вариант организации доступности объекта
1	Все категории инвалидов и МГН <i>в том числе инвалиды:</i>	ДУ
2	передвигающиеся на креслах-колясках	ВНД
3	с нарушениями опорно-двигательного аппарата	ДУ
4	с нарушениями зрения	ВНД
5	с нарушениями слуха	ДУ
6	с нарушениями умственного развития	ДУ

* - указывается один из вариантов: «А», «Б», «ДУ», «ВНД»

4. Управленческое решение (предложения по адаптации основных структурных элементов объекта)

№ п/п	Основные структурно-функциональные зоны объекта	Рекомендации по адаптации объекта (вид работы)*
1	Территория, прилегающая к зданию (участок)	Капитальный ремонт
2	Вход (входы) в здание	Технические решения невозможны
3	Путь (пути) движения внутри здания (в т.ч. пути эвакуации)	Капитальный ремонт
4	Зона целевого назначения (целевого посещения объекта)	Капитальный ремонт
5	Санитарно-гигиенические помещения	Технические решения невозможны
6	Система информации на объекте (на всех зонах)	Капитальный ремонт
7	Пути движения к объекту (от остановки транспорта)	Капитальный ремонт
8	Все зоны и участки	Капитальный ремонт

*- указывается один из вариантов (видов работ): не нуждается; ремонт (текущий, капитальный); индивидуальное решение с ТСР; технические решения невозможны – организация альтернативной формы обслуживания

Размещение информации на Карте доступности субъекта Российской Федерации согласовано

Заведующий _____

(подпись, Ф.И.О., должность: координаты  связи уполномоченного представителя объекта)

О.Н. Чуйкова

УТВЕРЖДАЮ
Глава Зуевского района
_____ / А.Н. Коздеев

« _____ » _____ 20__ г.



**АКТ ОБСЛЕДОВАНИЯ
объекта социальной инфраструктуры
К ПАСПОРТУ ДОСТУПНОСТИ ОСИ
№ _____**

_____ (наименование территориального образования субъекта Российской Федерации)

« _____ » _____ 20__ г.

1. Общие сведения об объекте

1.1. Наименование (вид) объекта Муниципальное казенное дошкольное образовательное учреждение детский сад «Родничок» п. Косино Зуевского района Кировской области

1.2. Адрес объекта 612425, Кировская область Зуевский район п. Косино ул. Свободы д.1

1.3. Сведения о размещении объекта

- отдельно стоящее здание 2 этажей, 1 151,8 кв.м
- часть здания _____ этажей (или на _____ этаже), _____ кв.м
- наличие прилегающего земельного участка (да, нет); 5 810 кв.м

1.4. Год постройки здания 1982, последнего капитального ремонта нет

1.5. Дата предстоящих плановых ремонтных работ: текущего 2021, капитального нет

1.6. Название организации (учреждения), (полное юридическое наименование – согласно Уставу, краткое наименование) - Муниципальное казенное дошкольное образовательное учреждение детский сад «Родничок» п. Косино Зуевского района Кировской области (МКДОУ «Родничок» п. Косино)

1.7. Юридический адрес организации (учреждения) - 612425, Кировская область Зуевский район п. Косино ул. Свободы д.1

2. Характеристика деятельности организации на объекте

Дополнительная информация

2.1. Сфера деятельности (здравоохранение, образование, социальная защита, физическая культура и спорт, культура, связь и информация, транспорт, жилой фонд, потребительский рынок и сфера услуг, другое -

организация и осуществление образовательной деятельности по основным общеобразовательным программам – образовательным программам дошкольного образования

2.2. Виды оказываемых услуг - дошкольное образование, присмотр и уход за детьми.

2.3. Форма оказания услуг: (на объекте, с длительным пребыванием, в т.ч. проживанием, на дому, дистанционно) – на объекте с 7.15 до 17.15, выходные – суббота, воскресенье, праздничные дни.

2.4. Категории обслуживаемого населения по возрасту: (дети, взрослые трудоспособного возраста, пожилые; все возрастные категории) - дети дошкольного возраста от 2 месяцев до 7 лет.

2.5. Категории обслуживаемых инвалидов: инвалиды, передвигающиеся на коляске, инвалиды с нарушениями опорно-двигательного аппарата; нарушениями зрения, нарушениями слуха, нарушениями умственного развития - нет

2.6. Плановая мощность: посещаемость (количество обслуживаемых в день) - 35, вместимость, пропускная способность - 90 человек

2.7. Участие в исполнении ИПР инвалида, ребенка-инвалида – нет.

3. Состояние доступности объекта

3.1. Путь следования к объекту пассажирским транспортом (описать маршрут движения с использованием пассажирского транспорта) - нет

наличие адаптированного пассажирского транспорта к объекту – нет

3.2. Путь к объекту от ближайшей остановки пассажирского транспорта:

3.2.1 расстояние до объекта от остановки транспорта - нет м

3.2.2 время движения (пешком) нет мин

3.2.3 наличие выделенного от проезжей части пешеходного пути (да, нет),

3.2.4 Перекрестки: нерегулируемые; регулируемые, со звуковой сигнализацией, таймером; нет

3.2.5 Информация на пути следования к объекту: акустическая, тактильная, визуальная; нет

3.2.6 Перепады высоты на пути: есть, нет (описать _____)

Их обустройство для инвалидов на коляске: да, нет (нет)

3.3. Организация доступности объекта для инвалидов – форма обслуживания

№ п/п	Категория инвалидов (вид нарушения)	Вариант организации доступности объекта
1	Все категории инвалидов и МГН <i>в том числе инвалиды:</i>	ДУ
2	передвигающиеся на креслах-колясках	ВНД

3	с нарушениями опорно-двигательного аппарата	ДУ
4	с нарушениями зрения	ВНД
5	с нарушениями слуха	ДУ
6	с нарушениями умственного развития	ДУ

* - указывается один из вариантов: «А», «Б», «ДУ», «ВНД»

3.4. Состояние доступности основных структурно-функциональных зон

№ п/п	Основные структурно-функциональные зоны	Состояние доступности, в том числе для основных категорий инвалидов**	Приложение	
			№ на плане	№ фото
1	Территория, прилегающая к зданию (участок)	ДЧ-В	1,2,3	1,2,3
2	Вход (входы) в здание	ДЧ-В	3,4,5,6	3,4,5,6
3	Путь (пути) движения внутри здания (в т.ч. пути эвакуации)	ДЧ-В	7,8,9	7,8,9
4	Зона целевого назначения здания (целевого посещения объекта)	ДЧ-В	10,11	10,11
5	Санитарно-гигиенические помещения	ДЧ-В	12,13	12,13
6	Система информации и связи (на всех зонах)	ВНД		
7	Пути движения к объекту (от остановки транспорта)	ДЧ-В		

** Указывается: ДП-В - доступно полностью всем; ДП-И (К, О, С, Г, У) - доступно полностью избирательно (указать категории инвалидов); ДЧ-В - доступно частично всем; ДЧ-И (К, О, С, Г, У) - доступно частично избирательно (указать категории инвалидов); ДУ - доступно условно, ВНД - недоступно

3.5. ИТОГОВОЕ ЗАКЛЮЧЕНИЕ о состоянии доступности ОСИ:

4. Управленческое решение (проект)

4.1. Рекомендации по адаптации основных структурных элементов объекта:

№ п/п	Основные структурно-функциональные зоны объекта	Рекомендации по адаптации объекта (вид работы)*
1	Территория, прилегающая к зданию (участок)	Капитальный ремонт
2	Вход (входы) в здание	Технические

		решения невозможны
3	Путь (пути) движения внутри здания (в т.ч. пути эвакуации)	Капитальный ремонт
4	Зона целевого назначения (целевого посещения объекта)	Капитальный ремонт
5	Санитарно-гигиенические помещения	Технические решения невозможны
6	Система информации на объекте (на всех зонах)	Капитальный ремонт
7	Пути движения к объекту (от остановки транспорта)	Капитальный ремонт
8	Все зоны и участки	Капитальный ремонт

* - указывается один из вариантов (видов работ): не нуждается; ремонт (текущий, капитальный); индивидуальное решение с ТСР; технические решения невозможны – организация альтернативной формы обслуживания

4.2. Период проведения работ _____
в рамках исполнения _____

(указывается наименование документа: программы, плана)

4.3. Ожидаемый результат (по состоянию доступности) после выполнения работ по адаптации _____

Оценка результата исполнения программы, плана (по состоянию доступности) _____

4.4. Для принятия решения требуется, не требуется *(нужное подчеркнуть)*: _____

4.4.1. согласование на Комиссии _____

(наименование Комиссии по координации деятельности в сфере обеспечения доступной среды жизнедеятельности для инвалидов и других МЛП)

4.4.2. согласование работ с надзорными органами *(в сфере проектирования и строительства, архитектуры, охраны памятников, другое - указать)* _____

4.4.3. техническая экспертиза; разработка проектно-сметной документации;

4.4.4. согласование с вышестоящей организацией (собственником объекта);

4.4.5. согласование с общественными организациями инвалидов _____;

4.4.6. другое _____.

Имеется заключение уполномоченной организации о состоянии доступности объекта *(наименование документа и выдавшей его организации, дата)*, прилагается _____

4.5. Информация может быть размещена (обновлена) на Карте доступности субъекта Российской Федерации _____

(наименование сайта, портала)

5 Особые отметки

ПРИЛОЖЕНИЯ:

Результаты обследования:

- | | |
|--|---------|
| 1. Территории, прилегающей к объекту | на 1 л. |
| 2. Входа (входов) в здание | на 1 л. |
| 3. Путей движения в здании | на 1 л. |
| 4. Зоны целевого назначения объекта | на 1 л. |
| 5. Санитарно-гигиенических помещений | на 1 л. |
| 6. Системы информации (и связи) на объекте | на 1 л. |

Результаты фотофиксации на объекте


МКДОУ «Родничок» п. Косино на _____ л.

Путажные планы, паспорт БТИ _____ на _____ л.

Другое (в том числе дополнительная информация о путях движения к объекту) _____

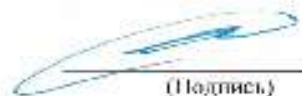
Руководитель рабочей группы

Первый заместитель главы администрации
района по жизнеобеспечению – В.В. Пантюхин
(Должность, Ф.И.О.)


(Подпись)

Члены рабочей группы

Заведующий сектором градостроительства и
архитектуры отдела муниципального хозяйства,
градостроительства и архитектуры
администрации района- Д.С. Белобородов
(Должность, Ф.И.О.)


(Подпись)

Начальник МКУ «Служба хозяйственного обеспечения
администрации Зуевского района – Ю.В. Дерягин
(Должность, Ф.И.О.)


(Подпись)

Заместитель главы Администрации Зуевского
городского поселения – заведующий отделом
муниципального хозяйства и земельно –
имущественных отношений - Д.И. Багряк
(Должность, Ф.И.О.)


(Подпись)

Начальник Управления образования
Зуевского района - Л.В. Грухина
(Должность, Ф.И.О.)


(Подпись)

Председатель Зуевской местной
организации ВОС – А.А. Шаклеин
(Должность, Ф.И.О.)


(Подпись)

Председатель Зуевской районной организации
Кировской областной организации
Всероссийского общества инвалидов – Н.Р. Иванова
(Должность, Ф.И.О.)



(Подпись)

В том числе:
представители общественных
организаций инвалидов

Председатель Зуевской местной
организации ВОС – А.А. Шаклеин
(Должность, Ф.И.О.)



(Подпись)

Председатель Зуевской районной организации
Кировской областной организации
Всероссийского общества инвалидов – Н.Р. Иванова
(Должность, Ф.И.О.)



(Подпись)

представители организации,
расположенной на объекте

(Должность, Ф.И.О.)

(Подпись)

(Должность, Ф.И.О.)

(Подпись)

Управленческое решение согласовано « ____ » _____ 20 ____ г.
(протокол № _____)
Комиссией (название) _____

ное
но
п.
м.
1,
кое
ше
ети
не,
-
я,
ого
53,

I Результаты обследования:

1. Территория, прилегающей к зданию (участка)

Муниципального казенного дошкольного образовательного учреждения
детского сада «Родничок» п. Косино Зуевского района Кировской области
Кировская область Зуевский район п. Косино ул. Свободы д.1
(наименование объекта, адрес)

№ п/п	Наименование функционально-планировочного элемента	Наличие элемента			Выявленные нарушения и замечания		Работы по адаптации объектов	
		есть/нет	№ на плане	№ фото	Содержание	Значимо для инвалида (категория)	Содержание	Виды работ
1.1	Вход (входы) на территорию	есть	1	1				
1.2	Путь (пути) движения на территории	есть	2	2				
1.3	Лестница (наружная)	есть	3	3				
1.4	Пандус (наружный)	нет						
1.5	Автомобильная парковка	нет						
	ОБЩИЕ требования к зоне							

II Заключение по зоне:

Наименование структурно-функциональной зоны	Состояние доступности* (к пункту 3.4 Акта обследования ОСИ)	Приложение		Рекомендации по адаптации (вид работы)** к пункту 4.1 Акта обследования ОСИ
		№ на плане	№ фото	
Территория, прилегающая к зданию (участок)	ДЧ-В	1,2,3	1,2,3	

* указывается: ДП-В - доступно полностью всем; ДП-И (К, О, С, Г, У) - доступно полностью избирательно (указать категории инвалидов); ДЧ-В - доступно частично всем; ДЧ-И (К, О, С, Г, У) - доступно частично избирательно (указать категории инвалидов); ДУ - доступно условно, ВНД - недоступно

**указывается один из вариантов: не нуждается; ремонт (текущий, капитальный); индивидуальное решение с ТСР; технические решения невозможны - организация альтернативной формы обслуживания

Комментарий к заключению: _____

Приложение 2
к Акту обследования ОСИ
к паспорту доступности ОСИ
от « » 20 г. №

I Результаты обследования:

2. Входа (входов) в здание

Муниципального казенного дошкольного образовательного учреждения
детского сада «Родничок» п. Косино Зуевского района Кировской области
Кировская область Зуевский район п. Косино ул. Свободы д.1
(наименование объекта, адрес)

№ п/п	Наименование функционально-планировочного элемента	Наличие элемента			Выявленные нарушения и замечания		Работы по адаптации объектов	
		есть/нет	№ на плане	№ фото	Содержание	Значимо для инвалида (категория)	Содержание	Виды работ
2.1	Лестница (наружная)	есть	3	3				
2.2	Пандус (наружный)	нет						
2.3	Входная площадка (перед дверью)	есть	4	4				
2.4	Дверь (входная)	есть	5	5				
2.5	Тамбур	есть	6	6				
	ОБЩИЕ требования к зоне							

II Заключение по зоне:

Наименование структурно-функциональной зоны	Состояние доступности* (к пункту 3.4 Акта обследования ОСИ)	Приложение		Рекомендации по адаптации (вид работы)** к пункту 4.1 Акта обследования ОСИ
		№ на плане	№ фото	
Вход (входы) в здание	ДЧ-В	3,4,5,6	3,4,5,6	

* указывается: ДП-В - доступно полностью всем; ДП-И (К, О, С, Г, У) - доступно полностью избирательно (указать категории инвалидов); ДЧ-В - доступно частично всем; ДЧ-И (К, О, С, Г, У) - доступно частично избирательно (указать категории инвалидов); ДУ - доступно условно, ВНД - недоступно

**указывается один из вариантов: не нуждается; ремонт (текущий, капитальный); индивидуальное решение с ТСР; технические решения невозможны - организация альтернативной формы обслуживания

Комментарий к заключению:

Приложение 3
к Акту обследования ОСИ к
паспорту доступности ОСИ
от « » 20 г. №

I Результаты обследования:

**3. Пути (путей) движения внутри здания (в т.ч. путей эвакуации)
Муниципального казенного дошкольного образовательного учреждения
детского сада «Родничок» п. Косино Зуевского района Кировской области
Кировская область Зуевский район п. Косино ул. Свободы д.1
(наименование объекта, адрес)**

№ п/п	Наименование функционально-планировочного элемента	Наличие элемента			Выявленные нарушения и замечания		Работы по адаптации объектов	
		есть/нет	№ на плане	№ фото	Содержание	Значимо для инвалидов (категория)	Содержание	Виды работ
3.1	Коридор (вестибюль, зона ожидания, галерея, балкон)	нет						
3.2	Лестница (внутри здания)	есть	7	7				
3.3	Пандус (внутри здания)	нет						
3.4	Лифт пассажирский (или подъемник)	нет						
3.5	Дверь	есть	8	8				
3.6	Пути эвакуации (в т.ч. зоны безопасности)	есть	9	9				
	ОБЩИЕ требования к зоне							

II Заключение по зонам:

Наименование структурно-функциональной зоны	Состояние доступности* (к пункту 3.4 Акта обследования ОСИ)	Приложение		Рекомендации по адаптации (вид работы)** к пункту 4.1 Акта обследования ОСИ
		№ на плане	№ фото	
Путь (пути) движения внутри здания (в т.ч. пути эвакуации)	ДЧ-В	7,8,9	7,8,9	

* указывается: ДП-В - доступно полностью всем; ДП-И (К, О, С, Г, У) - доступно полностью избирательно (указать категории инвалидов); ДЧ-В - доступно частично всем; ДЧ-И (К, О, С, Г, У) - доступно частично избирательно (указать категории инвалидов); ДУ - доступно условно, ВНД - недоступно

** указывается один из вариантов: не требуется; ремонт (текущий, капитальный); индивидуальное решение с ТСР; технические решения невозможны - организация альтернативной формы обслуживания

Комментарий к заключению: _____

I Результаты обследования:

4. Зоны целевого назначения здания (целевого посещения объекта)

Вариант I – зона обслуживания инвалидов

Муниципального казенного дошкольного образовательного учреждения
детского сада «Родничок» п. Косино Зуевского района Кировской области

Кировская область Зуевский район п. Косино ул. Свободы д.1
(наименование объекта, адрес)

№ п/п	Наименование функционально-планировочного элемента	Наличие элемента			Выявленные нарушения и замечания		Работы по адаптации объектов	
		есть/нет	№ на плане	№ фото	Содержание	Значимо для инвалида (категория)	Содержание	Виды работ
4.1	Кабинетная форма обслуживания	есть	10	10				
4.2	Зильная форма обслуживания	есть	11	11				
4.3	Прилавочная форма обслуживания	нет						
4.4	Форма обслуживания с перемещением по маршруту	нет						
4.5	Кабина индивидуального обслуживания	нет						
	ОБЩИЕ требования к зоне							

II Заключение по зоне:

Наименование структурно-функциональной зоны	Состояние доступности* (к пункту 3.4 Акта обследования ОСИ)	Приложение		Рекомендации по адаптации (вид работы)** к пункту 4.1 Акта обследования ОСИ
		№ на плане	№ фото	
Зона целевого назначения здания (целевого посещения объекта)	ДЧ-В	10,11	10,11	

* указывается: ДП-В - доступно полностью всем; ДП-И (К, О, С, Г, У) – доступно полностью избирательно (указать категории инвалидов); ДЧ-В - доступно частично всем; ДЧ-И (К, О, С, Г, У) – доступно частично избирательно (указать категории инвалидов); ДУ - доступно условно, ВНД - недоступно

**указывается один из вариантов: не пуждается; ремонт (текущий, капитальный); индивидуальное решение с ТСР; технические решения невозможны – организация альтернативной формы обслуживания

Комментарий к заключению: _____

Приложение 4 (II)
к Акту обследования ОСИ к
паспорту доступности ОСИ
от « » 20 г. №

I Результаты обследования:

4. Зоны целевого назначения здания (целевого посещения объекта)

Вариант II – места приложения труда

Наименование функционально-планировочного элемента	Наличие элемента			Выявленные нарушения и замечания		Работы по адаптации объектов	
	есть/нет	№ на плане	№ фото	Содержание	Значимо для инвалида (категория)	Содержание	Виды работ
Место приложения труда	нет						

II Заключение по зоне:

Наименование структурно-функциональной зоны	Состояние доступности* (к пункту 3.4 Акта обследования ОСИ)	Приложение		Рекомендации по адаптации (вид работы)** к пункту 4.1 Акта обследования ОСИ
		№ на плане	№ фото	
Место приложения труда	ВНД			

* указывается: ДП-В - доступно полностью всем; ДП-И (К, О, С, Г, У) – доступно полностью избирательно (указать категории инвалидов); ДЧ-В - доступно частично всем; ДЧ-И (К, О, С, Г, У) – доступно частично избирательно (указать категории инвалидов); ДУ - доступно условно, ВНД - недоступно

**указывается один из вариантов: не нуждается; ремонт (текущий, капитальный); индивидуальное решение с ТСР; технические решения невозможны – организация альтернативной формы обслуживания

Комментарий к заключению: _____

Приложение 4(III)
к Акту обследования ОСИ к
паспорту доступности ОСИ
от «__» _____ 20__ г. № _____

I Результаты обследования:

**4. Зоны целевого назначения здания (целевого посещения объекта)
Вариант III – жилые помещения**

Наименование функционально-планировочного элемента	Наличие элемента			Выявленные нарушения и замечания		Работы по адаптации объектов	
	есть/нет	№ на плане	№ фото	Содержание	Значимо для инвалида (категория)	Содержание	Виды работ
Жилые помещения	нет						

II Заключение по зоне:

Наименование структурно-функциональной зоны	Состояние доступности* (к пункту 3.4 Акта обследования ОСИ)	Приложение		Рекомендации по адаптации (вид работы)** к пункту 4.1 Акта обследования ОСИ
		№ на плане	№ фото	
Жилые помещения	ВНД			

* указывается: ДП-В - доступно полностью всем; ДП-И (К, О, С, Г, У) – доступно полностью избирательно (указать категории инвалидов); ДЧ-В - доступно частично всем; ДЧ-И (К, О, С, Г, У) – доступно частично избирательно (указать категории инвалидов); ДУ - доступно условно, ВНД - недоступно

**указывается один из вариантов: не нуждается; ремонт (текущий, капитальный); индивидуальное решение с ТСР; технические решения невозможны – организация альтернативной формы обслуживания

Комментарий к заключению: _____

Приложение 5

к Акту обследования ОСИ к
паспорту доступности ОСИ

от «___» _____ 20__ г. № ___

I Результаты обследования:

5. Санитарно-гигиенических помещений

Муниципального казенного дошкольного образовательного учреждения
детского сада «Родничок» п. Косино Зуевского района Кировской области
Кировская область Зуевский район п. Косино ул. Свободы д.1
(наименование объекта, адрес)

№ п/п	Наименование функционально-планировочного элемента	Наличие элемента			Выявленные нарушения и замечания		Работы по адаптации объектов	
		есть/нет	№ на плане	№ фото	Содержание	Значимо для инвалида (категория)	Содержание	Виды работ
5.1	Туалетная комната	есть	12	12				
5.2	Душевая/ ванная комната	нет						
5.3	Бытовая комната (гардеробная)	есть	13	13				
	ОБЩИЕ требования к зоне							

II Заключение по зоне:

Наименование структурно-функциональной зоны	Состояние доступности* (к пункту 3.4 Акта обследования ОСИ)	Приложение		Рекомендации по адаптации (вид работы)** к пункту 4.1 Акта обследования ОСИ
		№ на плане	№ фото	
Санитарно-гигиенические помещения	ДЧ-В	12,13	12,13	

* указывается: ДП-В - доступно полностью всем; ДП-И (К, О, С, Г, У) – доступно полностью избирательно (указать категории инвалидов); ДЧ-В - доступно частично всем; ДЧ-И (К, О, С, Г, У) - доступно частично избирательно (указать категории инвалидов); ДУ - доступно условно, ВНД - недоступно

**указывается один из вариантов: не нуждается; ремонт (текущий, капитальный); индивидуальное решение с ТСР; технические решения невозможны – организация альтернативной формы обслуживания

Комментарий к заключению: _____

Приложение 6
к Акту обследования ОСИ к
паспорту доступности ОСИ
от « » 20 г. №

I Результаты обследования:
6. Системы информации на объекте

Муниципального казенного дошкольного образовательного учреждения
детского сада «Родничок» п. Косино Зуевского района Кировской области
Кировская область Зуевский район п. Косино ул. Свободы д.1
(наименование объекта, адрес)

№ п/п	Наименование функционально-информационного элемента	Наличие элемента			Выявленные нарушения и замечания		Работы по адаптации объектов	
		есть/нет	№ на плане	№ фото	Содержание	Значимо для инвалида (категория)	Содержание	Виды работ
6.1	Визуальные средства	нет						
6.2	Акустические средства	нет						
6.3	Тактильные средства	нет						
	ОБЩИЕ требования к зоне							

II Заключение по зоне:

Наименование структурно-функциональной зоны	Состояние доступности* (к пункту 3.4 Акта обследования ОСИ)	Приложение		Рекомендации по адаптации (вид работы)** к пункту 4.1 Акта обследования ОСИ
		№ на плане	№ фото	
Система информации и связи (на всех зонах)	ВНД			

* указывается: ДП-В - доступно полностью всем; ДП-И (К, О, С, Г, У) - доступно полностью избирательно (указать категории инвалидов); ДЧ-В - доступно частично всем; ДЧ-И (К, О, С, Г, У) - доступно частично избирательно (указать категории инвалидов); ДУ - доступно условно, ВНД - недоступно

**указывается один из вариантов: не нуждается; ремонт (текущий, капитальный); индивидуальные решения с ТСР; технические решения невозможны - организация альтернативной формы обслуживания

Комментарий к заключению:

25453